



# Qualitätsmanagement-Handbuch

Träger  
Kath. Kirchenstiftung  
Mariä Geburt  
Herrenweg 5  
97204 Höchberg

## A 1 Verantwortung des Trägers und der Leitung, Grundsätze QM

### 7 Organisationsstruktur der Einrichtung

#### 7.1 Ziele

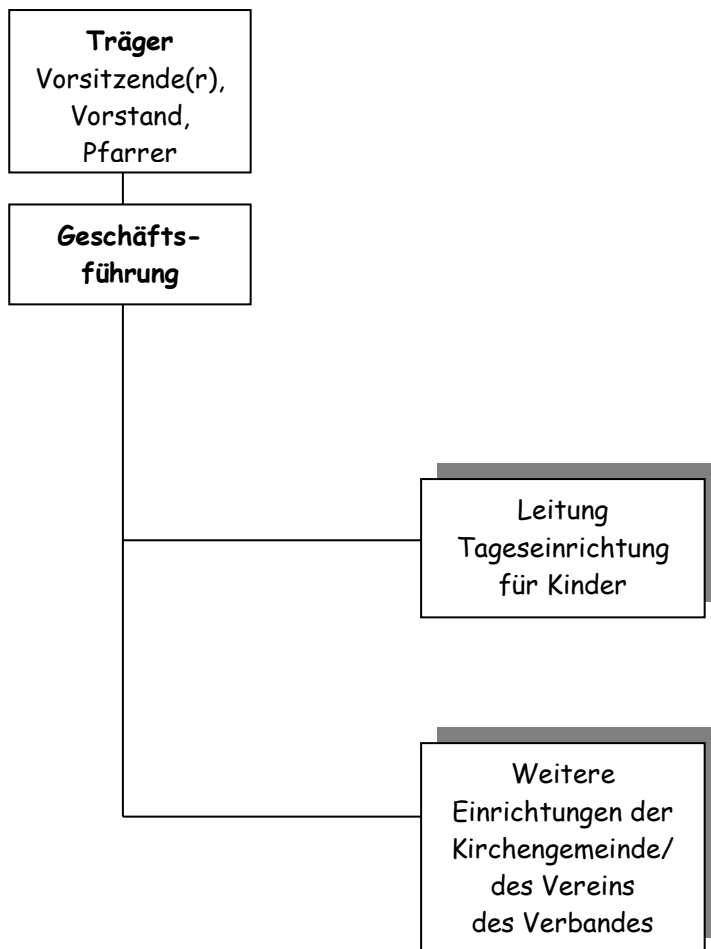
1. Das Organigramm bildet die Aufgabenverteilung auf Stellen (Kästchen) und deren hierarchische Verknüpfung (Linien) ab. Es zeigt die verschiedenen Funktionsbereiche der Gesamtorganisation, die zur Erbringung der Gesamtdienstleistung notwendig sind.
2. Durch die Darstellung der Über- und Unterstellungsverhältnisse werden die Weisungsbeziehungen klargestellt.
3. Jeder Mitarbeiterin ist eine Stelle zugeordnet, die sie im Organigramm wiederfindet.
4. Die das Organigramm ergänzenden Stellenbeschreibungen halten neben der weisungsbezogenen Einordnung der Stellen die Aufgaben und Kompetenzen der Stelleninhaberinnen sowie die Anforderungen an die Stelleninhaberinnen bzw. deren Eignung fest.
5. Die Stellenbeschreibungen werden alle zwei Jahre geprüft und u.U. überarbeitet. Damit sichern sie klare Zuständigkeiten, klare Unterstellungsverhältnisse und Kompetenzen, erleichtern die Zusammenarbeit, die berufliche Förderung und eine gerechte Beurteilung der jeweiligen Stelleninhaberinnen.

Freigabe/Träger	Bearbeitung	Version	Datum	Seite
	Simone Amend	4	13.09.13	A1 - 1

## A 1 Verantwortung des Trägers und der Leitung, Grundsätze QM

### 7 Organisationsstruktur der Einrichtung

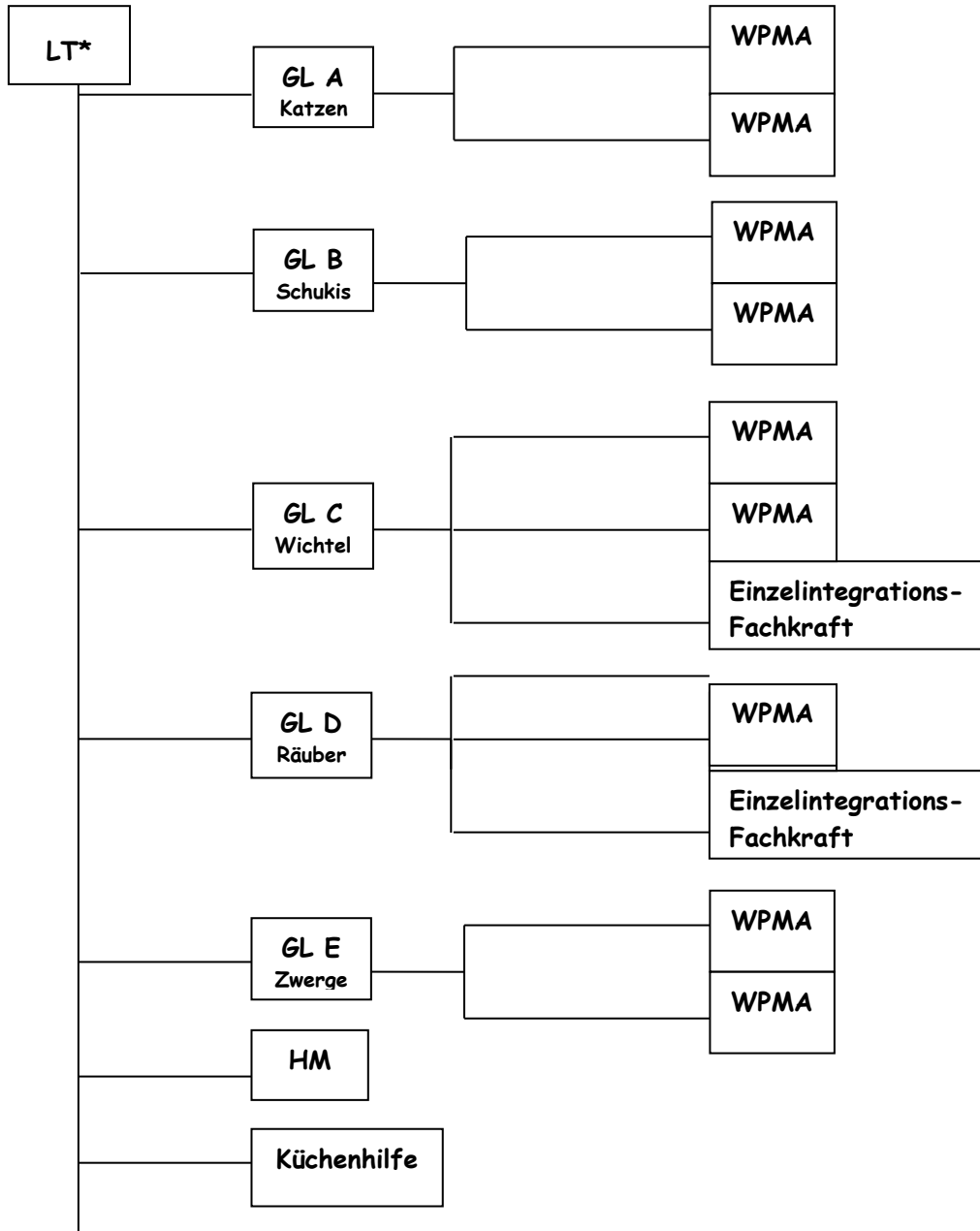
#### 7.2 Übersicht



Freigabe/Träger	Bearbeitung	Version	Datum	Seite
	Simone Amend	4	13.09.13	A1 - 2

## A 1 Verantwortung des Trägers und der Leitung, Grundsätze QM

### 7.3 Organigramm 2013/2014: Stellen innerhalb der Tageseinrichtung für Kinder



- \*Anmerkungen:
1. Die Leitung der Tageseinrichtung ist in Personalunion auch WPMA bei GL B.
  2. Je nach Größe der Einrichtung kann der Leitung eine Vertretung beigelegt werden, die auch bei Anwesenheit der LT eigenständige Führungsaufgaben übernimmt. Näheres ist in der jeweiligen Stellenbeschreibung geregelt (z.Zt. GL D).
  3. Die weitere päd. MA ist z.B. eine Kinderpflegerin, Vor- oder Berufspraktikantin, Europäische- oder Bundes-Freiwillige

Freigabe/Träger	Bearbeitung	Version	Datum	Seite
	Simone Amend	4	13.09.13	A1 - 3